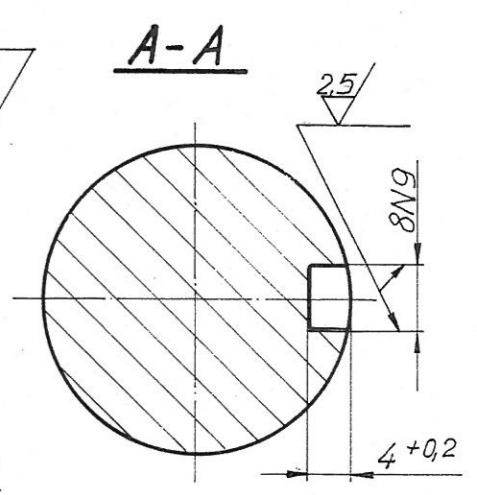
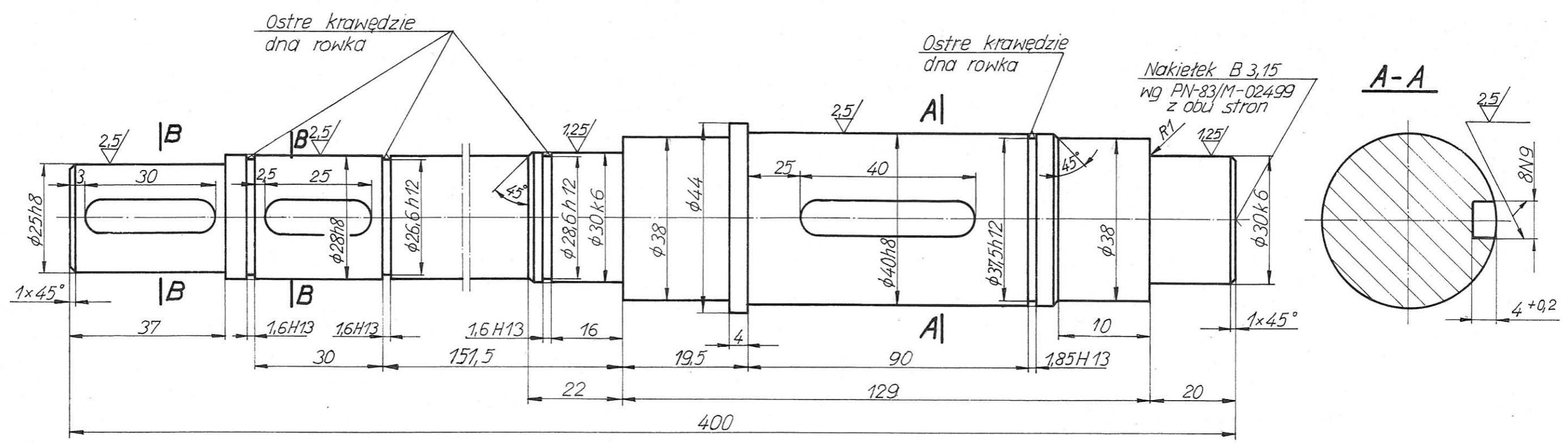
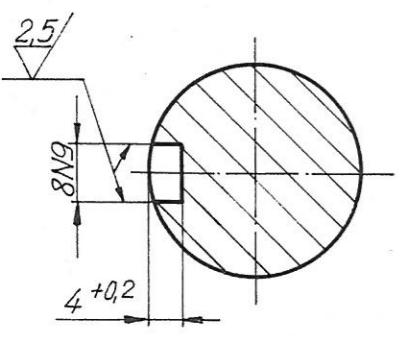


10/✓✓



B-B



Ostre krawędzie stępic.

1,6 H13	$\begin{matrix} +0,14 \\ 0 \end{matrix}$	8N9	$\begin{matrix} 0 \\ -0,036 \end{matrix}$
1,85 H13	$\begin{matrix} +0,14 \\ 0 \end{matrix}$	φ25 h8	$\begin{matrix} 0 \\ -0,033 \end{matrix}$
		φ28 h8	$\begin{matrix} 0 \\ -0,033 \end{matrix}$
		φ30 k6	$\begin{matrix} +0,015 \\ +0,002 \end{matrix}$
		φ40 h8	$\begin{matrix} 0 \\ -0,039 \end{matrix}$
		φ26,6 h12	$\begin{matrix} 0 \\ -0,210 \end{matrix}$
		φ28,6 h12	$\begin{matrix} 0 \\ -0,210 \end{matrix}$
		φ37,5 h12	$\begin{matrix} 0 \\ -0,250 \end{matrix}$

Materiał:

St 4

H. Glica 04.2003r.
A. Misiak 04.2003r.
mgr inż. J. Har 04.2003r.

Podst. przejezdny pod wywrotnicą,
zespół kół napędowych.

Watek 1 2,50

48 001 00 166 002 0

1:1

3-04489

EGZEMPLARZ
ARCHIWALNY